

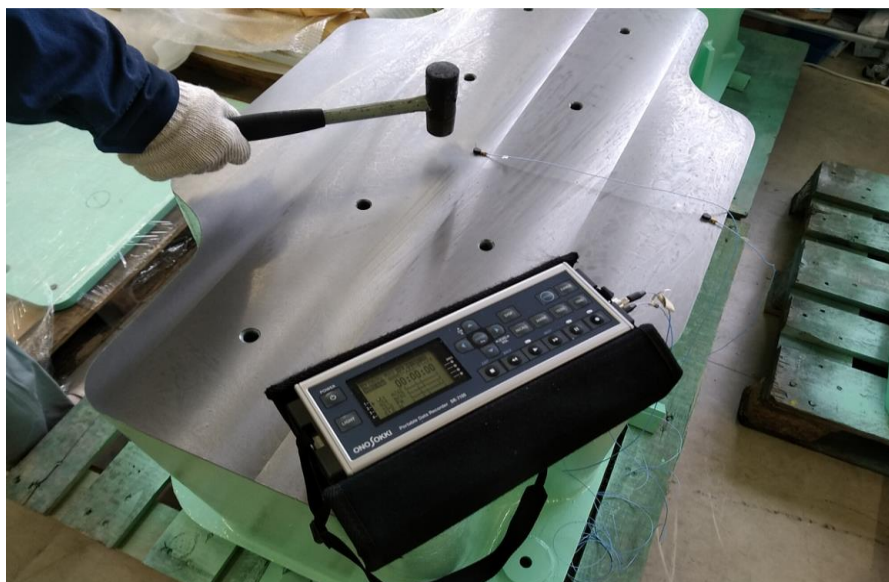
岩鉄 ニュース

鋳物は振動を吸収します

あまり知られていない鋳物(鋳鉄)の特徴の一つに、振動を吸収する特性”減衰能”があります。自動車のエンジンや、精密機器のベースに鋳物(鋳鉄)が使われる理由の一つは、この振動吸収特性のためです。

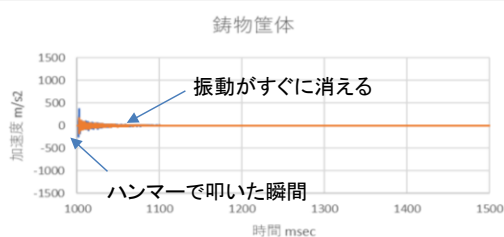
実験： 鋳物と鋼材(溶接品) それぞれをハンマーで叩いた時の振動の変化を比較

(長岡技術科学大学 原 圭祐 准教授 との共同実験)

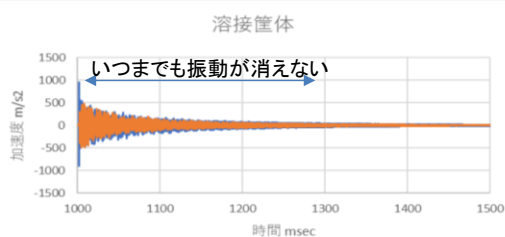


結果

鋳物筐体



鋼材溶接筐体



- この特性を設計に活かすためのご相談は、弊社までご相談ください。技術スタッフが为您解答します。

詳しくはこちら弊社HPまでお問合せ下さい↓

iwateiron.co.jp/contents/casting/

岩手製鉄株式会社

〒024-0334 岩手県北上市和賀町藤根18-14

TEL 0197-73-5900/FAX 0197-73-6477

URL iwateiron.co.jp

お問い合わせ sale@iwateiron.co.jp

メール配信停止は下記リンクより設定お願いいたします。

配信停止