

## 岩鉄 ニュース

弊社は3次元CADを駆使した鋳物作りを得意としています。

### 2次元図又は現物から3次元CADデータを作成し、型から鋳物まで製作



3D図



M/Cマシニング加工



発泡型完成

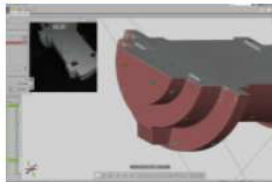


鋳物完成

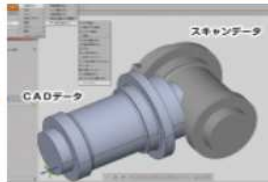
### 3次元データを用いた寸法計測についても可能



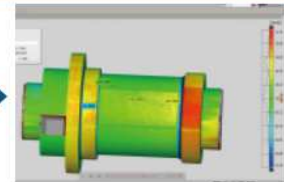
3Dスキャン測定



P/C画面に画像取り込み



CAD図（設計図）と測定データを重ね合わせる



検査：色の違いで設計寸法と何mm違うか、P/C上で表示検査できる

### 3次元データを扱えるメリット

- 3次元CADモデルをもとに、お客様との形状の検討が容易
- 寸法の正確性が向上する。
- 3次元データを使用した型製作・鋳造シミュレーション・寸法測定が可能

詳しくはこちら弊社HPまでお問合せ下さい↓

[iwateiron.co.jp/contents/casting/](http://iwateiron.co.jp/contents/casting/)

\*\*\*\*\*

岩手製鉄株式会社

〒024-0334 岩手県北上市和賀町藤根18-14

TEL 0197-73-5900/FAX 0197-73-6477

URL iwateiron.co.jp

お問い合わせ sale@iwateiron.co.jp

\*\*\*\*\*

メール配信停止は下記リンクより設定お願いいたします。

配信停止