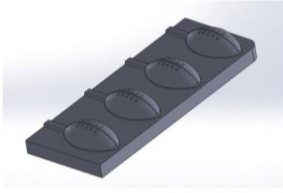


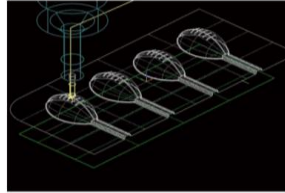
岩鉄 ニュース

鋳物用の金型を加工製作できます。社内製作なので、短納期で金型製作できます。

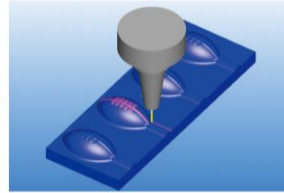
ワークサイズ：600×500



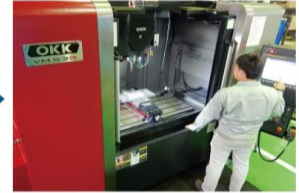
CAD



CAM



加工プログラム



加工機械・金型完成

外注製作ではなく、自社で金型を製作することで得られるメリット

- 少ない初期投資（金型費用）で、鋳物の製作が可能です。
- 商品の立ち上げ期間が短くなります。
- 金型の修正を自社で行うことができるため、設計変更等の場合、修正が容易でスピーディーに変更を反映できます。

詳しくはこちら弊社HPまでお問合せ下さい↓

iwateiron.co.jp/conents/casting/

岩手製鉄株式会社

〒024-0334 岩手県北上市和賀町藤根18-14

TEL 0197-73-5900/FAX 0197-73-6477

URL iwateiron.co.jp

お問い合わせ sale@iwateiron.co.jp

メール配信停止は下記リンクより設定お願いいたします。

配信停止